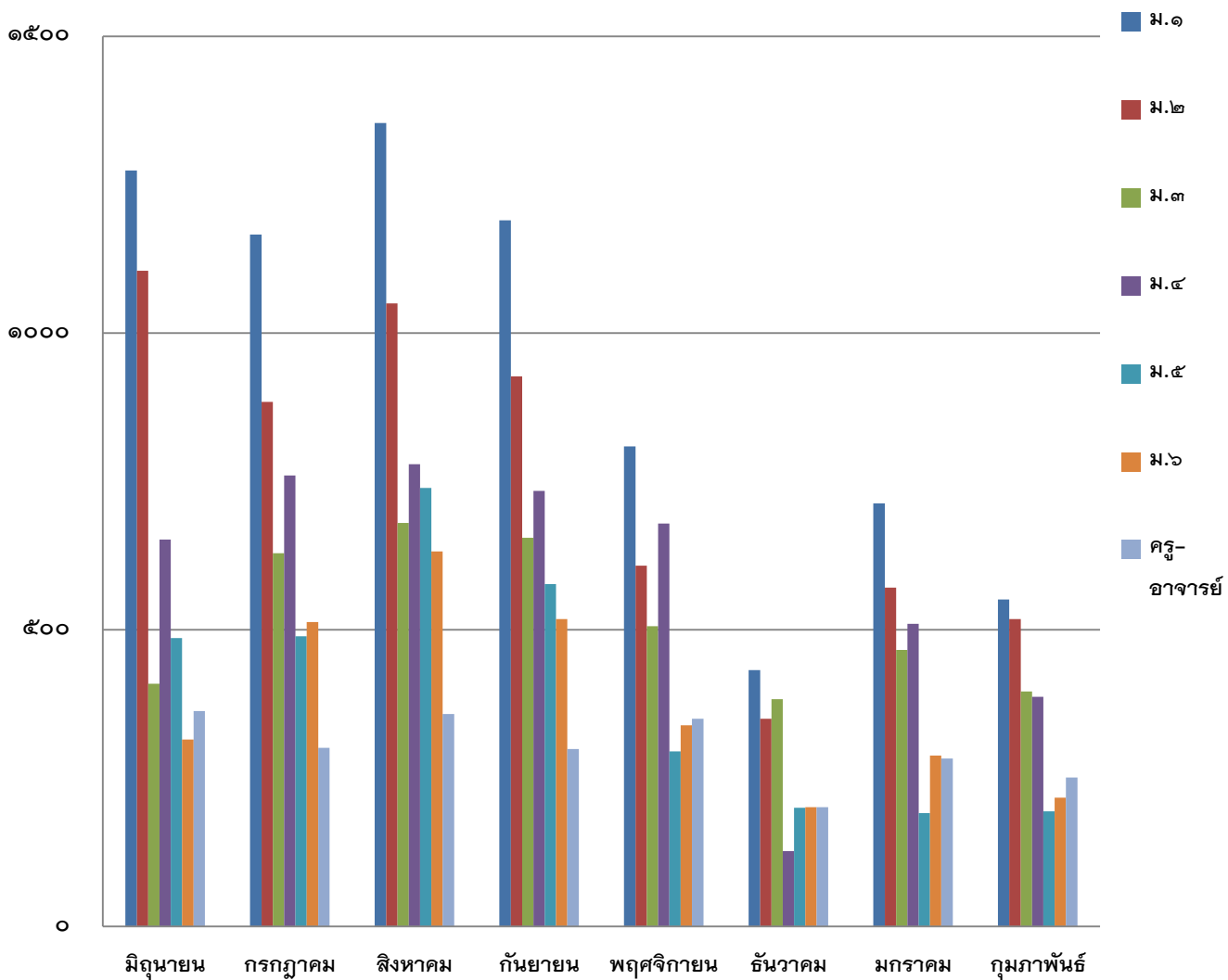


สถิติการเข้าใช้บริการห้องสมุด

เดือน	จำนวนครั้งที่ใช้							จำนวนครู	รวมทั้งหมด	หมายเหตุ เฉลี่ยวันละ
	ม.๑	ม.๒	ม.๓	ม.๔	ม.๕	ม.๖				
มิถุนายน	๑๒๓/๔	๑๑๐๕	๔๐๙	๖๕๒	๔๘๖	๓๑๕	๓๖๓	๔๕๙๙	๒๓/๙.๐๕	
กรกฎาคม	๑๑๖๖	๘๘๔	๖๒๙	๓๖๐	๔๘๙	๕๑๓	๓๐๑	๔๖๔๙	๒๓๒.๔๕	
สิงหาคม	๑๓๕๔	๑๐๕๐	๖๘๐	๓/๓/๙	๓/๓๙	๖๓๒	๓๕๘	๕๕๑๒	๒๕๐.๕๕	
กันยายน	๑๑๙๐	๙๒๓	๖๕๕	๓/๓๔	๕๓/๓	๕๑๘	๒๙๙	๔๙๐๐	๒๓๓.๓๓	
พฤศจิกายน	๘๐๙	๖๐๘	๕๐๖	๖๓/๙	๒๙๕	๓๓๙	๓๕๐	๓๕๙๖	๑๖๓.๔๕	
ธันวาคม	๔๓๒	๓๕๐	๓๘๓	๑๒๓	๒๐๐	๒๐๑	๒๐๑	๒๐๐๖	๑๖๓.๑๓	
มกราคม	๓/๑๓	๕๓/๑	๔๖๖	๕๑๐	๑๙๑	๒๘๘	๒๘๓	๓๐๒๓	๑๖๓.๙๔	
กุมภาพันธ์	๕๕๑	๕๑๘	๓๙๖	๓๘๓	๑๙๔	๒๑๓	๒๕๑	๒๕๑๔	๑๖๓.๖	
รวม	๓/๔๘๙	๖๐๑๓	๔๑๒๔	๔๖๒๘	๓๑๓/๑	๓๐๒๓	๒๔๐๖	๓๐๓/๙๙	๒๐๒.๖๒	

สถิติการใช้บริการห้องสมุดของครู และนักเรียน
ปีการศึกษา ๒๕๖๐
โรงเรียนห้วยคาพิทยาคม อำเภอห้วยคา จังหวัดชัยนาท



แหล่งเรียนรู้ภูมิปัญญาท้องถิ่น

๑) ห้องสมุดมีขนาด ๓๒๙.๕ ตารางเมตร จำนวนหนังสือในห้องสมุดทั้งหมด ๑๒,๓๐๐ เล่ม การสืบค้นหนังสือและการยืม – คืน ใช้ระบบบาร์โค้ด Library ๒๐๐๑ จำนวนนักเรียนที่ใช้ห้องสมุดในปี การศึกษา ๒๕๕๖ คิดเป็น ๒๕๖ คน/วัน

๒) ห้องปฏิบัติการ

ห้องปฏิบัติการวิทยาศาสตร์ จำนวน ๔ ห้อง

ห้องปฏิบัติการคอมพิวเตอร์ จำนวน ๕ ห้อง

ห้องปฏิบัติการทางภาษา จำนวน ๒ ห้อง

ห้องคณิตศาสตร์ จำนวน ๒ ห้อง

๓) คอมพิวเตอร์ จำนวน ๑๙๓ เครื่อง ใช้เพื่อการเรียนการสอน ๑๓/๕ เครื่อง

ใช้เพื่อสืบค้นข้อมูลทางอินเทอร์เน็ต ๑๘ เครื่อง

จำนวนนักเรียนที่สืบค้นข้อมูลทางอินเทอร์เน็ตในปีการศึกษาที่รายงานเฉลี่ย

๑๐๐๕ คน ต่อวัน คิดเป็นร้อยละ ๗๐ ของนักเรียนทั้งหมด ใช้เพื่อการบริหารจัดการ ๒๓ เครื่อง

๔) แหล่งเรียนรู้ภายในโรงเรียน

แหล่งเรียนรู้ภายใน ชื่อแหล่งเรียนรู้	สถิติการใช้จำนวนครั้ง/ปี
๑. ห้องสมุด	๓๗,๖๑๓
๒. ห้องวิทยบริการ (TOT)	๘,๕๙๖
๓. ห้องจริยศึกษา	๒๕๔
๔. ห้องปฏิบัติการทางภาษา	๒๗๐
๕. ห้องปฏิบัติการเคมี	๒๘๒
๖. ห้องปฏิบัติการฟิสิกส์	๒๖๐
๗. ห้องปฏิบัติการชีววิทยา	๒๗๕
๘. ห้องปฏิบัติการวิทย์ทั่วไป	๓๐๖
๙. ห้องปฏิบัติการคณิตศาสตร์	๒๕๐

แหล่งเรียนรู้ภายใน ชื่อแหล่งเรียนรู้	สถิติการใช้จำนวนครั้ง/ปี
๑๐. ห้องดนตรีไทย	๒๕๐
๑๑. ห้องดนตรีสากล	๑๐๕
๑๒. ห้องกลุ่มสาระภาษาไทย	๒๓๐
๑๓. ห้องแนะแนว	๓๐๐
๑๔. ธนาคารโรงเรียน	๑๕๐
๑๕. ร้านค้าสวัสดิการโรงเรียน	๒๕๐
๑๖. ห้องชมรมออย. น้อย	๑๐๐
๑๗. สวนวิทยาศาสตร์	๑๒๐
๑๘. ห้องมหาชาติ	๑๑๐

๕) แหล่งเรียนรู้ภายนอกโรงเรียน

แหล่งเรียนรู้ภายนอก ชื่อแหล่งเรียนรู้	สถิติการใช้ จำนวนครั้ง/ปี
๑. ศูนย์ผลิตภัณฑ์ OTOP	๑
๒. หาดชะอำ	๑
๓. วัดเขาสารพัดดี	๒
๔. พิพิธภัณฑ์วิทยาศาสตร์	๑
๕. พระราชวังบ้านปืน	๑
๖. บึงฉวากเฉลิมพระเกียรติ	๑
๗. อุทยานแห่งชาติห้วยขาแข้ง	๑
๘. ตลาดน้ำอัมพวา	๑
๙. วัดพระเชตุพนฯ	๑
๑๐. พระที่นั่งมณฑลท้ายวัง	๑
๑๑. วัดเทพศิรินทย์	๒
๑๒. อุทยานประวัติศาสตร์ว.๒	๑
๑๓. สวนสนุกดรีมเวิลด์	๑
๑๔. อุทยานแห่งชาติลานสาง	๑

แหล่งเรียนรู้ภายนอก ชื่อแหล่งเรียนรู้	สถิติการใช้ จำนวนครั้ง/ปี
๑๕. อุทยานประวัติศาสตร์อยุธยา	๒
๑๖. ตลาดน้ำดำเนินสะดวก	๑
๑๗. ท้องฟ้าจำลองสวนนกชัยนาท	๑
๑๘. วัดพระศรีรัตนศาสดาราม	๑
๑๙. พระที่นั่งมณฑลพายุวัน	๑
๒๐. โรงละครแห่งชาติ ภาคตะวันตก จ. สุพรรณบุรี	๒
๒๑. โรงงานทำสมุดเม็งฮั่ว สมุทรสาคร	๒
๒๒. สวนพฤกษศาสตร์จังหวัดเชียงใหม่	๑
๒๓. ค่ายลูกเสือนิยมไพร	๑
๒๔. ค่ายลูกเสือศึกษาสงเคราะห์	๑
๒๕. วัดท่ากระแส อ.สรรคบุรี	๑
๒๖. ค่ายสุรสีห์ จังหวัดกาญจนบุรี	๑
๒๗. สวนปลูกพืชไร้ดิน จังหวัดสุพรรณบุรี	๑
๒๘. อุทยานแห่งชาติห้วยขาแข้ง	๒
๒๙. อุทยานแห่งชาติคลองวังเจ้า จ.กำแพงเพชร	๑

๖) ประชาชนชาวบ้าน/ภูมิปัญญาท้องถิ่น ผู้ทรงคุณวุฒิ ที่สถานศึกษาเชิญมาให้ความรู้แก่ครู นักเรียน ในปีการศึกษาที่รายงาน

๖.๑ นายไพโรจน์ ก้อนทอง ให้ความรู้เรื่อง ดนตรีไทยและดนตรีสากล

สถิติการให้ความรู้ในโรงเรียนแห่งนี้ จำนวน ๒ ครั้ง/ปี

๖.๒ นางบุญชู บุญรวม ให้ความรู้เรื่อง การผูกผ้า

สถิติการให้ความรู้ในโรงเรียนแห่งนี้ จำนวน ๓ ครั้ง/ปี

๖.๓ นางเฉลียว แก้วจันทิก ให้ความรู้เรื่อง .การทำขนมไทย

สถิติการให้ความรู้ในโรงเรียนแห่งนี้ จำนวน ๒ ครั้ง/ปี